

LA SÉCURITÉ MA PRIORITÉ

# Guide de prévention des accidents du travail



**SAHAM**  
Assurance



# Sommaire



## Guide de prévention des accidents du travail



Edito	P 05
Accidents fréquents	P 07
Les risques identifiés	P 08
Risques psychosociaux	P 13
Sécurité routière	P 14
Démarche SAHAM Assurance	P 16
Evaluez vos outils de prévention	P 20







Les accidents du travail continuent à causer chaque année des dégâts aussi nombreux que préjudiciables. Les entreprises subissent de lourdes conséquences sur les plans social, opérationnel et économique, en cédant parfois à la fatalité.

La prise de conscience est pourtant grandissante et les risques pris au sérieux. La bonne volonté et l'appel répété à la vigilance ne suffisent pas pour autant à réduire ces accidents.

La prévention doit être pensée et déclinée en dispositif de sécurité adapté et adopté par tous. Identifier les risques, impliquer et sensibiliser tous les intervenants, évaluer et corriger les pratiques, autant d'étapes incontournables dans toute démarche rigoureuse pour favoriser les bons réflexes.

Avec ce guide, SAHAM Assurance vous offre un outil pratique pour vous accompagner dans votre réflexion et vous aider à mettre en place un plan de prévention des accidents du travail au sein de votre entreprise.

## L'accident du travail dans la législation marocaine

Est considéré comme accident du travail, un accident quelle qu'en ait été la cause, survenu par le fait ou à l'occasion du travail à toute personne salariée ou travaillant à quelque titre ou quelque lieu que ce soit, pour un ou plusieurs des employeurs ou chefs d'entreprises.

## Les dangers fréquents :

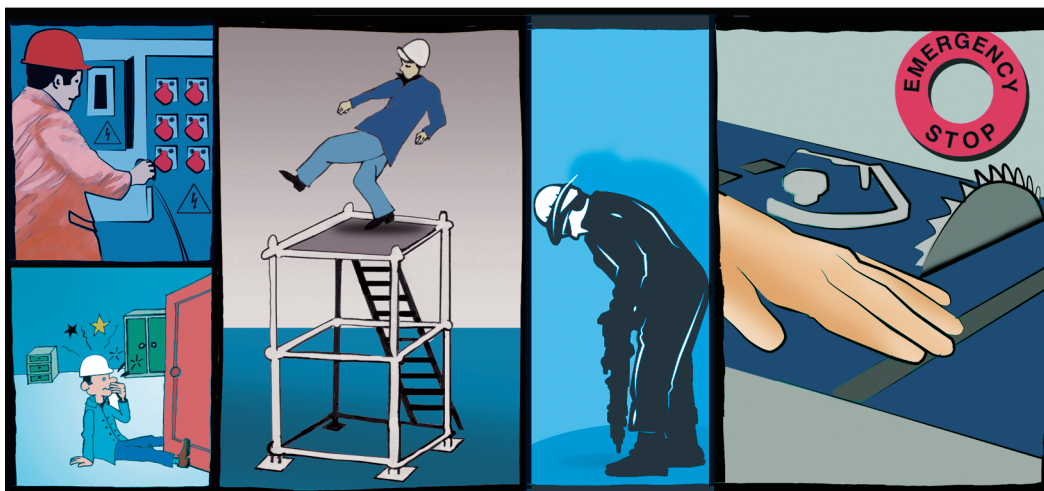
- Chutes et blessures
- Inhalation de gaz toxique
- Contact de produits dangereux
- Contaminations
- Electrocutions
- Coupures et brûlures
- Accident de la route

Les accidents du travail menacent la sécurité des employés et la pérennité des équipements.

De nombreux risques sont communs à tous les milieux professionnels.

Le guide **SAHAM Assurance** de prévention des A.T. en propose une liste avec quelques mesures concrètes pour s'en prémunir.

# Accidents fréquents en milieu professionnel



**Chaque activité présente des risques spécifiques d'accidents à différents niveaux opérationnels.**

Les risques sont liés à la nature des métiers et à la complexité de la chaîne productive et logistique.

Il appartient au management de chaque entreprise de repérer et de décrire les causes des accidents identifiés.

## **Le conseil**

**SAHAM Assurance**

Appuyez-vous sur les expériences cumulées de vos équipes pour établir une liste exhaustive des risques

# Risques de chute de plain pied

**Ce risque quotidien concerne toute personne et peut être accentué par l'état des voies d'accès au travail ou par négligence durant les tâches d'entretien.**



## Bonnes pratiques

- Concevoir des voies de circulation adaptées
- Porter des chaussures de sécurité
- Nettoyer régulièrement les sols
- Installer des sols antidérapants
- Signaler les sols glissants (nettoyage en cours)

# Risques liés aux activités physiques

**L'effort physique répétitif peut entraîner des lésions musculaires et traumatismes articulaires handicapants.**



## Bonnes pratiques

- Consignes spécifiques en cas d'efforts de poussée et de traction
- Utiliser des aides à la manutention
- Veiller à l'ergonomie des appareils et du matériel
- Local poubelle de plain pied
- Formation geste et posture



# Risques de chute de hauteur

**Certains métiers sont plus exposés que d'autres à ce danger lié au travail en élévation sur échafaudages ou échelles. Une vigilance spécifique et permanente est nécessaire.**

## Bonnes pratiques

- Entretien des escaliers (mains courantes) et les éclairages associés
- Proscrire l'usage des échelles mobiles
- Fournir les escabeaux conformes
- Utiliser des perches pour le levage en hauteur
- Porter des chaussures de sécurité
- Limiter les travaux extérieurs en cas d'intempéries



# Risques de heurts et chutes d'objets

**Le port de casque et la signalisation des risques de chute d'objets sont nécessaires mais parfois insuffisants. Un rappel continu doit être fait pour ne pas baisser l'attention de tous les intervenants.**

## Bonnes pratiques

- Mettre les équipements de travail en conformité
- Porter des EPI (équipement de protection individuelle)
- Matériel de préhension adapté, poubelles basculantes et non résistantes aux perforations pour le ramassage de matériaux coupants ou de seringues



# Risques chimiques

**Même les produits les plus utilisés au quotidien doivent faire l'objet d'une rigueur sans faille, dans leur choix et leur usage.**

## Bonnes pratiques

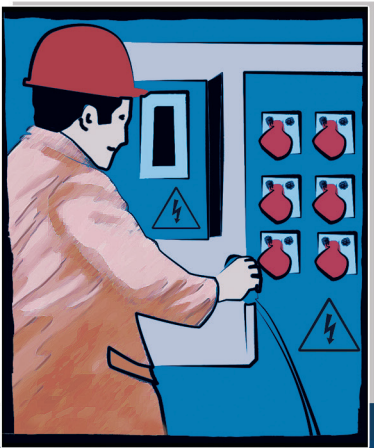


- Choisir les produits les moins dangereux et les moins volatiles (lessives, détergents, décapants, désinfectants)
- Porter des gants de protection et des vêtements de travail adaptés aux risques chimiques
- Aérer, ventiler les locaux lors du nettoyage ou de l'entretien
- Former à l'utilisation des produits
- Former sur le risque chimique.

# Risques électriques

**Une mauvaise installation électrique, une exploitation qui ne tient pas compte des capacités du réseau ou l'utilisation de matériel ne respectant pas les normes, sont des erreurs fréquentes.**

## Bonnes pratiques



- Limiter les interventions d'ordre électrique
- Délivrer une habilitation électrique pour assurer les dépannages
- Procéder à des vérifications des installations et accessoires électriques pour éviter toute défaillance due à la dégradation des équipements.

# Risques biologiques

**L'identification de toutes les sources de contamination est essentielle pour éviter ce risque majeur.**

## Bonnes pratiques

- Porter des EPIs (gants de protection contre les risques chimiques et micro biologiques, vêtements de travail) lors des opérations de nettoyage ou lors des manutentions de poubelles
- Privilégier le lavage (raclette) ou l'aspiration absolue (aspirateur avec filtre) plutôt que le balayage pour éviter la mise en suspension de particules
- Veiller à l'hygiène des mains
- Informer des risques biologiques
- Sensibiliser le public sur les règles d'élimination des déchets spéciaux.



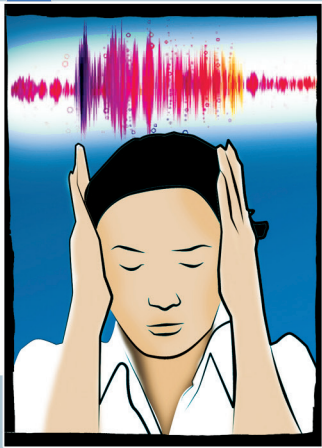
# Risques d'incendie

**Les sinistres d'incendie peuvent avoir des causes matérielles ou humaines mais sont toujours dûs à une convergence de facteurs de négligence et de manque d'anticipation.**

## Bonnes pratiques

- Interdire de fumer
- Remplacer les produits les plus inflammables
- Assurer un stockage sécurisé des combustibles
- Organiser la prévention contre l'incendie.





## Risques liés à la pollution sonore

La présence de machines bruyantes n'est plus la seule cause d'un environnement de travail trop bruyant. Les open-spaces imposent les mêmes désagréments sonores et provoquent gêne, déconcentration et stress.

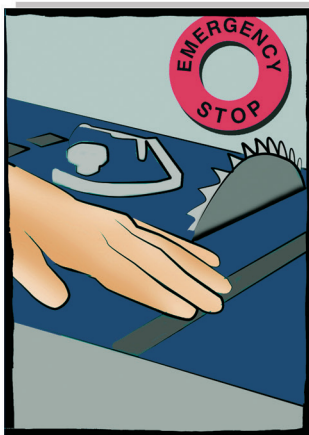
### Bonnes pratiques

- Limiter les bruits extérieurs par une bonne isolation sonore
- Adopter des revêtements moelleux aux sols et préférer les matériaux qui atténuent les bruits.
- Sensibiliser les équipes au respect des autres (baisser les sonneries de téléphone, ne pas parler trop fort, mettre des écouteurs...)
- Prévoir des protecteurs individuels à proximité des machines trop bruyantes.

## Risques liés à la manipulation de machines

Les outils et machines à commande manuelle présentent 3 principaux risques associés aux éléments coupants, très chauds et mobiles.

La signalisation des dangers et la formation à l'usage de ces outils et machines ne suffisent pas toujours à éviter les accidents.



### Bonnes pratiques

- Port de lunettes de protection en cas de projection d'étincelles ou de particules
- Bien indiquer les commandes d'arrêt d'urgence des machines
- Rappeler régulièrement les dangers
- Affichage des gestes sécuritaires

# Situations de stress et risques psychosociaux



## Les pressions subies au travail peuvent être de différentes natures :

- 1- Pressions professionnelles liées à la complexité du travail et à l'obligation de résultats.
- 2- Pressions sociales liées aux relations entre collègues et avec la hiérarchie.
- 3- Pressions externes liées à l'environnement urbain ou au contact avec des clients agressifs.
- 4- Pressions psychologiques liées au sentiment d'échec ou à l'épuisement moral.

### Bonnes pratiques

- Former l'encadrement à l'identification des signes de stress, au traitement anticipatif de ces situations et à l'adoption des mesures préventives.
- Désamorcer les tensions en favorisant le dialogue et l'esprit de partage d'expérience, pour limiter l'isolement ou l'agressivité.
- Réduire le sentiment d'insécurité, physique ou morale, en étant vigilant face aux facteurs déclencheurs, internes et externes.

### Le conseil

SAHAM Assurance

Nommer un responsable ou mettre en place un comité santé / sécurité, en le dotant des moyens suffisants pour agir et instaurer les bonnes pratiques.

# Sécurité routière pour les entreprises

## Coursiers

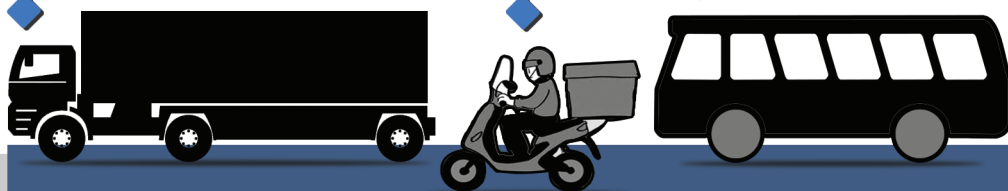
Un casque non réglementaire et mal attaché ne sert à rien

## Transport du personnel

Les arrêts instantanés et imprudents sont la cause de nombreux accidents

## Poids lourds

La routine et la fatigue sont les 2 principales menaces pour les conducteurs



Le transport du personnel et des marchandises est impliqué dans un nombre trop élevé d'accidents de la route mais toutes les entreprises ne sont pas égales face à ce fléau.

Certaines se contentent de constater les dégâts et de comptabiliser les coûts croissants chaque année, d'autres maîtrisent les risques et réduisent les imprévus grâce à leur prévoyance.



## Comportements et vigilance des conducteurs

- Interdire l'utilisation du téléphone ou tablette en conduisant.
- Interdire de manger en conduisant.
- Eviter les arrêts instantanés en route.
- S'arrêter sur les emplacements dédiés.
- Respecter les charges autorisées.
- Immobiliser et bien fixer les charges.
- Respecter le code de la route.
- Interdire la consommation d'alcool, drogue et somnifère.
- Exiger le port de casque pour les motocyclistes et le gilet pour les conducteurs de voiture en cas d'intervention en route.

## Etat des véhicules et outils de sécurité

- Vérifier régulièrement l'éclairage, les pneumatiques, le niveau d'huile, le liquide de refroidissement...
- Assurer et respecter la fréquence de l'entretien technique du parc véhicules utilitaires et motos.
- Contrôler les équipements de sécurité / Véhicules + motos : Airbags passagers, ABS, ESP, AFU, cloison, GPS, indicateur de charges.
- Se doter du gilet, triangle de signalisation et extincteur.

## Organisation axée sur la sécurité

- Prendre en compte les aléas, et les conditions climatiques.
- Prendre en considération les besoins en repos et l'état de santé des conducteurs.
- Respecter la durée réglementée de conduite : 9h / jour avec 45 min de repos.
- Favoriser les autoroutes et les 2x2 voies.
- Favoriser les transports en commun.

### **Le conseil**

**SAHAM Assurance**

Une fois le plan de prévention mis en place,  
ne laissez pas les comportements imprudents se réinstaller

## Démarche **SAHAM Assurance** de prévention des accidents du travail

**Fixer les règles de sécurité ne doit pas se faire dans l'improvisation mais selon un plan bien pensé de prévention, suivant des étapes qui couvrent tous les niveaux, de la réflexion à la mise en oeuvre.**

Le plan de prévention doit être élaboré sur la base des constats sur le terrain, des sinistres enregistrés et des risques potentiels identifiés par les équipes.



## Les étapes

### 1 Faire un état des lieux

- Découpage des unités de travail
- Elaboration d'un diagramme clair et exhaustif
- Déterminer les acteurs d'évaluation
- Choisir la méthode de l'évaluation 5M, AMDEC, Pareto.

### 2 Identifier les risques

- Identification des risques liés à : La Main d'œuvre, les moyens, la méthode, le milieu, la matière...
- Identification des conditions d'exposition
- Validation de l'identification avec l'équipe de travail.

### 3 Evaluer les risques

- Niveau de gravité.
- Echelle de probabilité.
- Degré d'exposition.
- Activités à risque.

### 4 Planifier les actions

- Proposition d'actions d'amélioration.
- Priorisation des actions.
- Consolider les résultats.

## Les bonnes questions



- Quelles sont les activités et les opérations existantes ?
- Quels sont les intervenants au niveau de chaque opération ?
- Quels sont les équipements affectés à chaque opération ?



- Quels sont les risques auxquels les salariés sont exposés ?
- Les salariés sont-ils conscients du risque ?
- Portent-ils leur équipement de protection ?
- Quelles sont les situations à risque ?



- Quel est le niveau de gravité ?
- Quelle est la probabilité que le risque engendre un accident ?
- Les salariés sont-ils souvent exposés à ce risque ?



- Quelles sont les solutions les plus adaptées ( Achat d'équipement, Formation des agents... ) ?
- Mise en place des moyens de protection ... ?
- Quelles sont les actions prioritaires ?
- Quels sont les moyens financiers ?

# Elaboration d'un plan de prévention

Pour chaque risque les solutions peuvent être :



## Techniques

- Mise en conformité . Suivi d'une maintenance
- Se renseigner sur des équipements de protections individuelles ...

## Organisationnelles

- Constituer des groupes de travail sur un thème particulier
  - Revoir l'architecture d'un poste
- Construire des procédures de remontées des dysfonctionnements ...

## Humaines

- Former ses salariés sur les gestes et postures de travail
  - Favoriser l'entraide entre les salariés...

Un tableau de synthèse, comme document unique permettant de centraliser et de classifier les risques, sur la base des accidents enregistrés et de lister les mesures concrètes mises en oeuvre.

**G : Gravité. F : Fréquence. NR : Niveau de risque. NM : Niveau de maîtrise.**

Unité	Activité	Risque	G	F	NR	Etat des moyens de prévention	NM	NR	Priorité	Actions proposées

## Adoptez-vous les bons réflexes de sécurité ?

**Disposez-vous des outils qui vous assurent  
une protection suffisante face aux risques  
des accidents du travail ?**

### La sécurité fait-elle partie de la culture de l'entreprise ?

Avons-nous identifié et classifié tous les risques d'accidents qui mettent nos équipes en danger ?

Oui  Non  Mesure à instaurer

Les accidents sont-ils signalés avec rapports détaillés des causes et circonstances ?

Oui  Non  Mesure à instaurer

Les lieux et équipements potentiellement dangereux sont-ils régulièrement inspectés ?

Oui  Non  Mesure à instaurer

Le retrait et la réparation des outils et machines défectueux sont-ils systématiques et immédiats ?

Oui  Non  Mesure à instaurer

Nos équipes sont-elles suffisamment informées et sensibilisées aux bonnes pratiques de sécurité ?

Oui  Non  Mesure à instaurer

Les procédures en situation d'urgence et les plans d'évacuation ont-ils été testés et validés ?

Oui  Non  Mesure à instaurer



## Prévention des Accidents du Travail

### Quels sont les outils de prévention à mettre en place ?

Le plan de prévention des accidents du travail, détaillant les responsabilités, moyens et procédures de sécurité

**Mise en place :** effective  Urgente  A planifier

La liste exhaustive des risques et dangers à tous les niveaux de la chaîne opérationnelle

**Mise en place :** effective  Urgente  A planifier

Le responsable sécurité ou le comité de sécurité et de santé en charge de la prévention

**Mise en place :** effective  Urgente  A planifier

Le guide des règles et consignes de sécurité pour chaque département

**Mise en place :** effective  Urgente  A planifier

Les normes de sécurité conditionnant l'achat de produits et équipements

**Mise en place :** effective  Urgente  A planifier

Les procédures de prise en charge des accidentés et rapports correspondants

**Mise en place :** effective  Urgente  A planifier







[www.sahamassurance.ma](http://www.sahamassurance.ma)